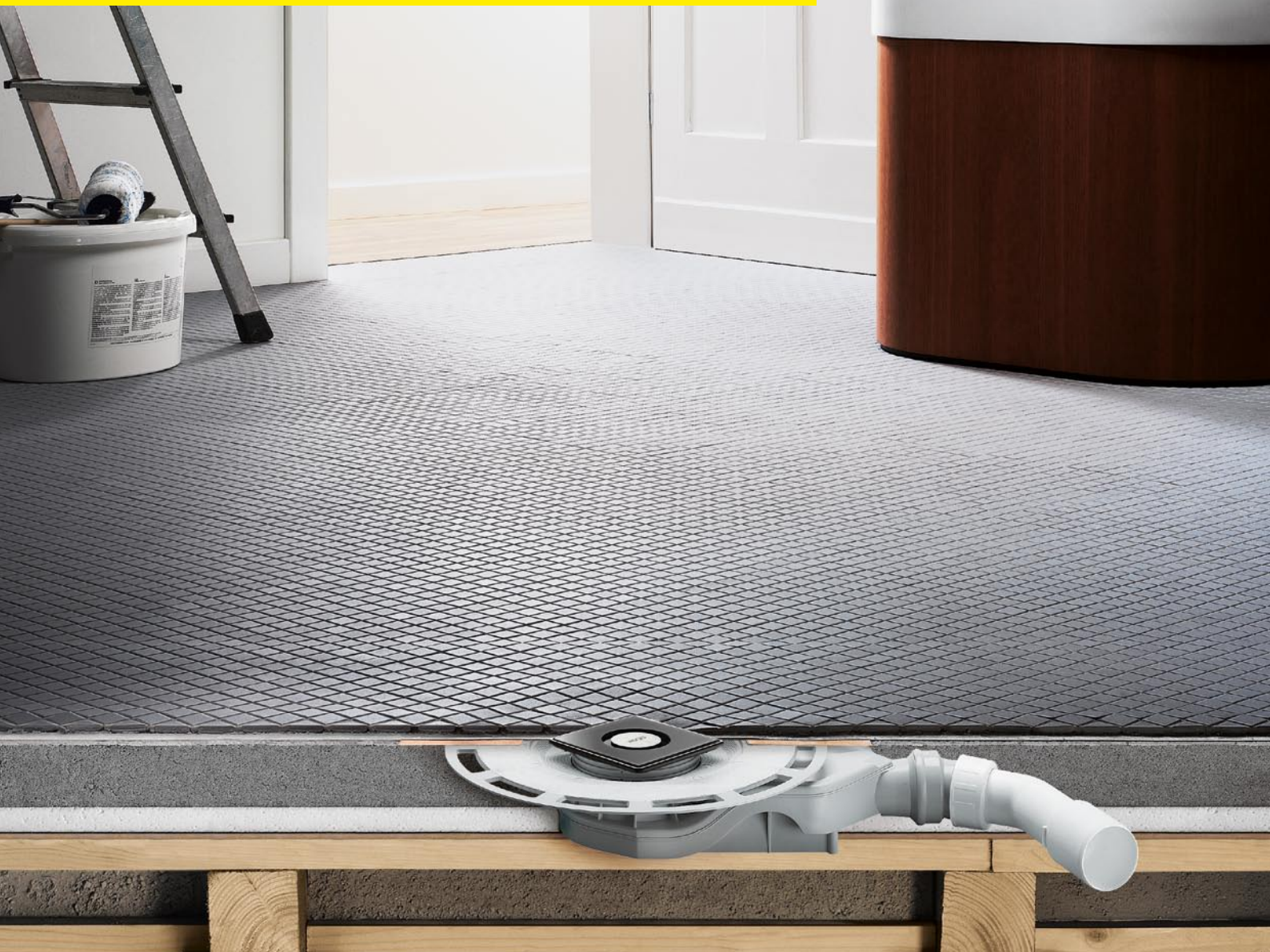


Viega Advantix-odtoky pro rekonstrukci



viega



Nejnižší stavební výška: Sprchové žlábků a bodové odtoky od 62 mm



Stavební výška jen 62 až 67 mm

Nové, mimořádně nízké odtoky Advantix jsou zejména pro rekonstrukci skutečnou vymožeností. Jejich neobyčejně ploché stavební výšky se podle zvolené varianty pohybují od 62 do 67 mm: 67 mm u sprchových žlábků z ušlechtilé oceli, 66 mm u rohových odtoků a dokonce 62 mm u koupelňových odtoků. Modernímu řešení koupelny se sprchou v jedné úrovni s podlahou tak i navzdory dominantním montážním výškám podlahy již nestojí nic v cestě.

Celistvý balík řešení

Nové odtoky Advantix dosahují odtokových výkonů od 0,4 do 0,5 l/s, které lze ještě zvýšit různými způsoby montáže: např. připojením trubky jmenovité světlosti DN 40. Všechny odtoky jsou navíc samočisticí. Přesto zůstává zachován volný přístup pro spirálu 6,4 mm. Odtoky navíc zadržují bezpečnou výšku vodní uzávěry 25 mm*, čímž se zabrání nepříjemným zápachům.

Koupelňový odtok Advantix pro:	Odtokový výkon			
	Standardní montáž**	S přípojkou trubky DN 40	Bez sítka na nečistoty	O 10 mm vyšší hlad. odp. vody
Základní těleso sprchového žlábků Advantix 67 mm Základní těleso sprchového žlábků Basic 67 mm	0,45 l/s	+ 0,05 l/s	+ 0,05 l/s	+ 0,05 l/s
Rohový odtok Advantix 66 mm	0,4 l/s	+ 0,05 l/s	+ 0,05 l/s	+ 0,05 l/s
Koupelňové odtoky Advantix 62 mm	0,5 l/s	+ 0,05 l/s	+ 0,05 l/s	+ 0,05 l/s

* Výška vodní uzávěry nesplňuje DIN EN 1253. Podle místních podmínek musí použití odtoků schválit objednavatel/ zákazník resp. projektant.

** Uvedený odtokový výkon se vztahuje k výšce hladiny odpadní vody 10 mm.



Sprchový žlábek Viega Advantix Basic 67 mm pro rekonstrukce

Pro montáž volně do prostoru nebo vestavbu do stěny je k dispozici pět délek.



Odtok Viega Advantix pro rekonstrukci

Všechna základní tělesa sprchových žlábků Advantix, Advantix Basic, stejně jako rohové odtoky v rovném provedení mohou být vybaveny novým nízkým odtokem.



Koupelnový odtok Advantix 62 mm

Pro montáž čtvercových nebo kulatých roštů volně do prostoru.

Ve zkratce

- Ideální pro rekonstrukce
- Minimální stavební výšky od 62 do 67 mm
- Samočisticí
- Možný přístup se spirálou 6,4 mm
- Odtokový výkon až 0,5 l/s (viz tabulka)

Izolační sestava a její přednosti

Protože ochrana stavby před vlhkem má nejvyšší prioritu, stále více se zejména u sprch v jedné úrovni s podlahou prosazuje bezpečná izolační sestava zpracovávaná za mokra. Výhody této metody: Izolace se provádí mezi mazaninou a dlaždicemi, proto je vyloučeno provlhnutí mazaniny. Použití tekutých izolačních materiálů ušetří dodatečné izolace, například asfaltovými nebo plastovými pásy. Do izolační sestavy lze samozřejmě bez problémů zapracovat i nový koupelnový odtok Viega Advantix pro rekonstrukci.



1



2

Izolační sestava na příkladu sprchového žlábků Basic Advantix na stěnu

- 1 Zpracujte těsnicí pásku Schlüter-Kerdi do tekuté fólie.
- 2 Obložte žlábek dlaždicemi se zakončovacím lištou nebo bez ní až k okraji bloku z tvrdé pěny EPS.

Přehled výrobků

Sprchové žlábký



4980.40



4980.50

Výrobky pro přestavbu



4980.65



4980.62



4980.96



4980.94

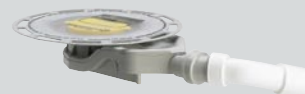
Bodové odtoky



4980.61



4980.60



4980.63